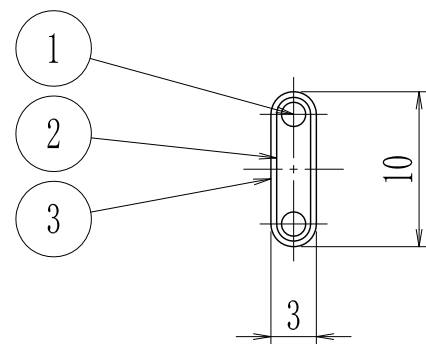


断面“A”-“A”



仕様

絶縁抵抗：100MΩ-km以上

耐電圧：AC1500V/minに耐える事。(冷時)

概算重量：75kg/km

機種	項目	電圧	出力 (10℃時)	最適保持温度	耐熱温度		最大使用長さ (10℃時)
					連続	瞬時	
NSAH-21		100V	2.2W/m	80℃以下	110℃	135℃	60m
		200V	4.1W/m	80℃以下	110℃	135℃	70m

3	絶縁体	フッ素樹脂	1	
2	発熱体 (抵抗体)		1	
1	導体	Cu	2	1.4mm ²
部番 ITEM	部品名称 PARTS NAME	材質 MATERIAL	数量 QUANTITY	記事 REMARKS
客先 JOB No. CUSTOMER JOB No.		客先名 CUSTOMER		
関連図 RELATIVE DWG. No.		名称 TITLE		
工事番号 IZ JOB No.		自己温度調整型 NSAH型スーパートレースII		
CAD REFERENCE No. STANDARD. NSAH		尺度 SCALE 1:1	年月 DATE OF DWG. FEB. 23. 2017	
製作数 QUANTITY		図番 DRAWING No. NSAH		REV. △
検図 CHECKED	設計 DESIGNED	製図 DRAWN		
泉電熱株式会社 IZUMI DENNETSU CO., LTD.				

REV.	DATE	BY	CHK'D	DESCRIPTION