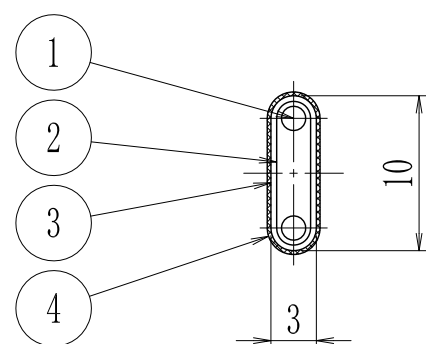


断面“A”-“A”



仕 様

絶縁抵抗：100MΩ-km以上

耐電圧：AC1500V/minに耐える事。(冷時)

概算重量：110kg/km

部番 ITEM	部 品 名 称 PARTS NAME	材 質 MATERIAL	数 量 QUANTITY	記 事 REMARKS
4	防護用ワイヤー編組	Cu	1	Snメッキ
3	絶縁体	フッ素樹脂	1	
2	発熱体 (抵抗体)		1	
1	導体	Cu	2	1.4mm <sup>2</sup>

機 種	項 目	電 圧	出 力 (10℃時)	最適保持温度	耐熱温度		最大使用長さ (10℃時)
					連続	瞬時	
NSAH-21S		100V	2.2W/m	80℃以下	110℃	135℃	60m
		200V	4.1W/m	80℃以下	110℃	135℃	70m

客先 JOB No. CUSTOMER JOB No.	客 先 名 CUSTOMER
関連図 RELATIVE DWG. No.	名 称 TITLE 自己温度調整型 NSAH-S型スーパートレースII
工事番号 IZ JOB No.	
CAD REFERENCE No. STANDARD. NSAH-S	尺 度 SCALE 1:1 年 月 DATE OF DWG. FEB. 23. 2017
製作数 QUANTITY	図 番 DRAWING No. NSAH-S
検 図 CHECKED	設 計 DESIGNED
	製 図 DRAWN
泉電熱株式会社 IZUMI DENNETSU CO., LTD.	

REV.	DATE	BY	CHK'D	DESCRIPTION